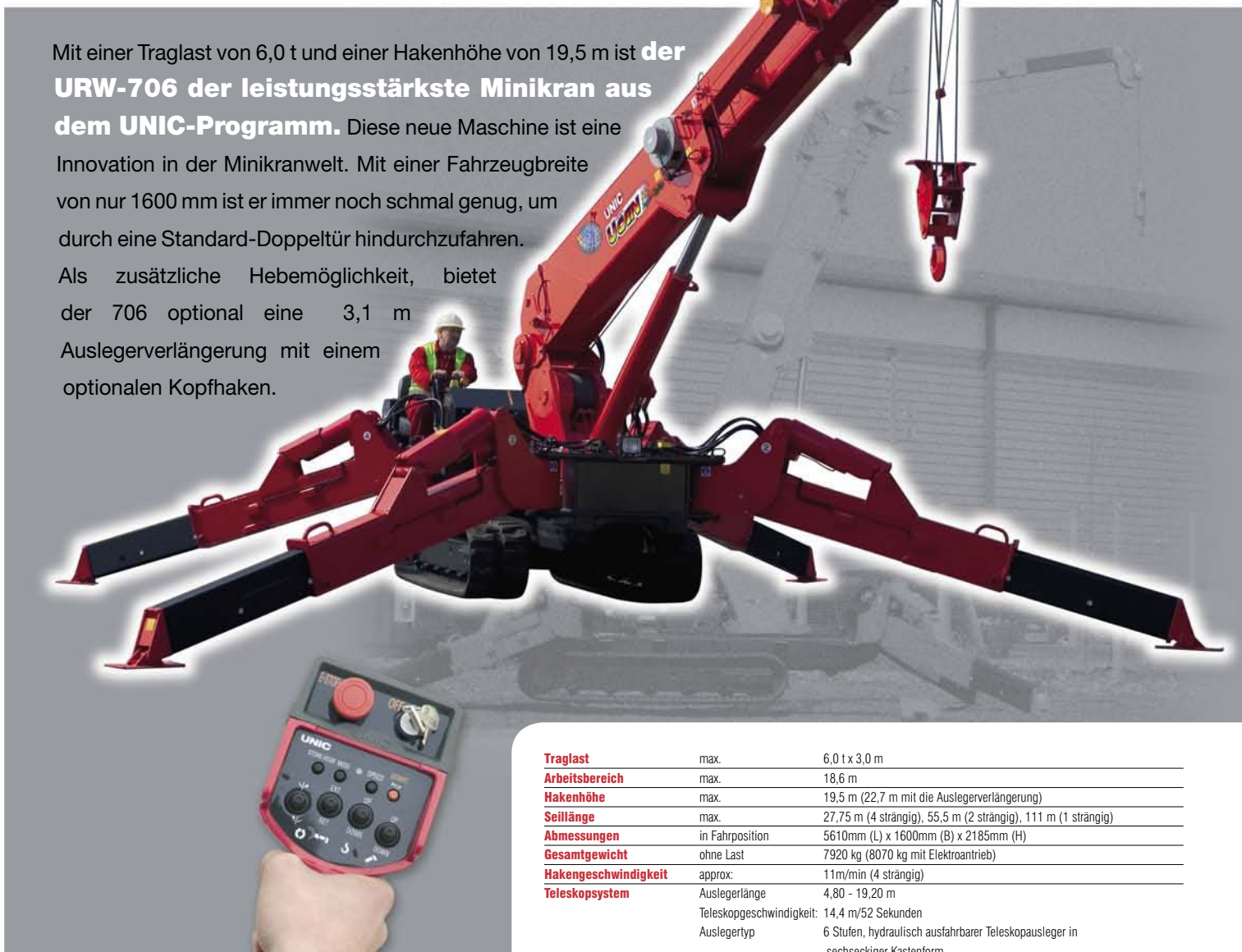


URW-706 (6,0 t x 3,0 m)

Mit einer Traglast von 6,0 t und einer Hakenhöhe von 19,5 m ist der **URW-706** der leistungsstärkste Minikran aus dem **UNIC-Programm**. Diese neue Maschine ist eine Innovation in der Minikranwelt. Mit einer Fahrzeugbreite von nur 1600 mm ist er immer noch schmal genug, um durch eine Standard-Doppeltür hindurchzufahren. Als zusätzliche Hebemöglichkeit, bietet der 706 optional eine 3,1 m Auslegerverlängerung mit einem optionalen Kopfhaken.



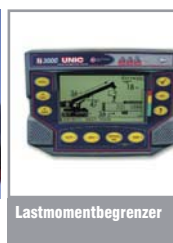
- **Traglast 6,0 t x 3,0 m**
- **Gesamtbreite 1,6 m**
- **max. Arbeitsradius 18,6 m**
- **max. Auslegerlänge 19,2 m**
- **Dieselantrieb (optional Elektroantrieb)**
- **Durch Elektroantrieb keine Fahrzeugverlängerung**
- **Funkfernsteuerung**
- **Arbeitsbereichsbegrenzung**
- **Drehkreisbegrenzung**
- **Auslegerverlängerung optional**
- **Kopfhaken optional**
- **Umweltfreundlich durch computer-überwachtes Gaspedal : dadurch reduzierter Kraftstoffverbrauch**



Traglast	max.	6,0 t x 3,0 m
Arbeitsbereich	max.	18,6 m
Hakenhöhe	max.	19,5 m (22,7 m mit die Auslegerverlängerung)
Seillänge	max.	27,75 m (4 strängig), 55,5 m (2 strängig), 111 m (1 strängig)
Abmessungen	in Fahrposition	5610mm (L) x 1600mm (B) x 2185mm (H)
Gesamtgewicht	ohne Last	7920 kg (8070 kg mit Elektroantrieb)
Hakengeschwindigkeit	approx.	11m/min (4 strängig)
Teleskopsystem	Auslegerlänge	4,80 - 19,20 m
	Teleskopgeschwindigkeit:	14,4 m/52 Sekunden
	Auslegertyp	6 Stufen, hydraulisch ausfahrbarer Teleskopausleger in sechseckiger Kastenform
Wippgeschwindigkeit		0 - 80°/16,0 Sekunden
Drehgeschwindigkeit		360° (unbeschränkt) 2,5 min ⁻¹ (rpm)
Antriebssystem	Antrieb	hydrostatisch, stufenlos vorwärts u. rückwärts
	Fahrgeschwindigkeit	0 - 3km/h
	Steigfähigkeit	23°
	Raupenbodenlänge	2240 mm
	Raupenbodendruck	87,2kPa (0,89 kg/cm ²)
	Raupenbreite	400 mm
Motor	Hersteller	Mitsubishi
	Treibstoff	diesel
	max. Leistung	23,5 kW (32,0PS) / 2500 min ⁻¹ (rpm)
	Anlasser	elektrisch
	Tankvolumen	7,4 litres
Elektromotor	Leistung	7,5kW
	Volt	400v AC 50/60hz
Standardausrüstung		Lastmomentbegrenzer mit akustischer und optischer Warnsignalgebung, intelligentes Sprachwarnsystem, Funkfernsteuerung, 2-rollige Hakenflasche, computer-überwachtes Gaspedal
Zusatzausrüstung		Auslegerverlängerung, Kopfhaken, 1-rollige Hakenflasche, Kugelhaken, Elektroantrieb (380 V), graue Gummiketten, Drehkreisbegrenzung



Hubendschalter



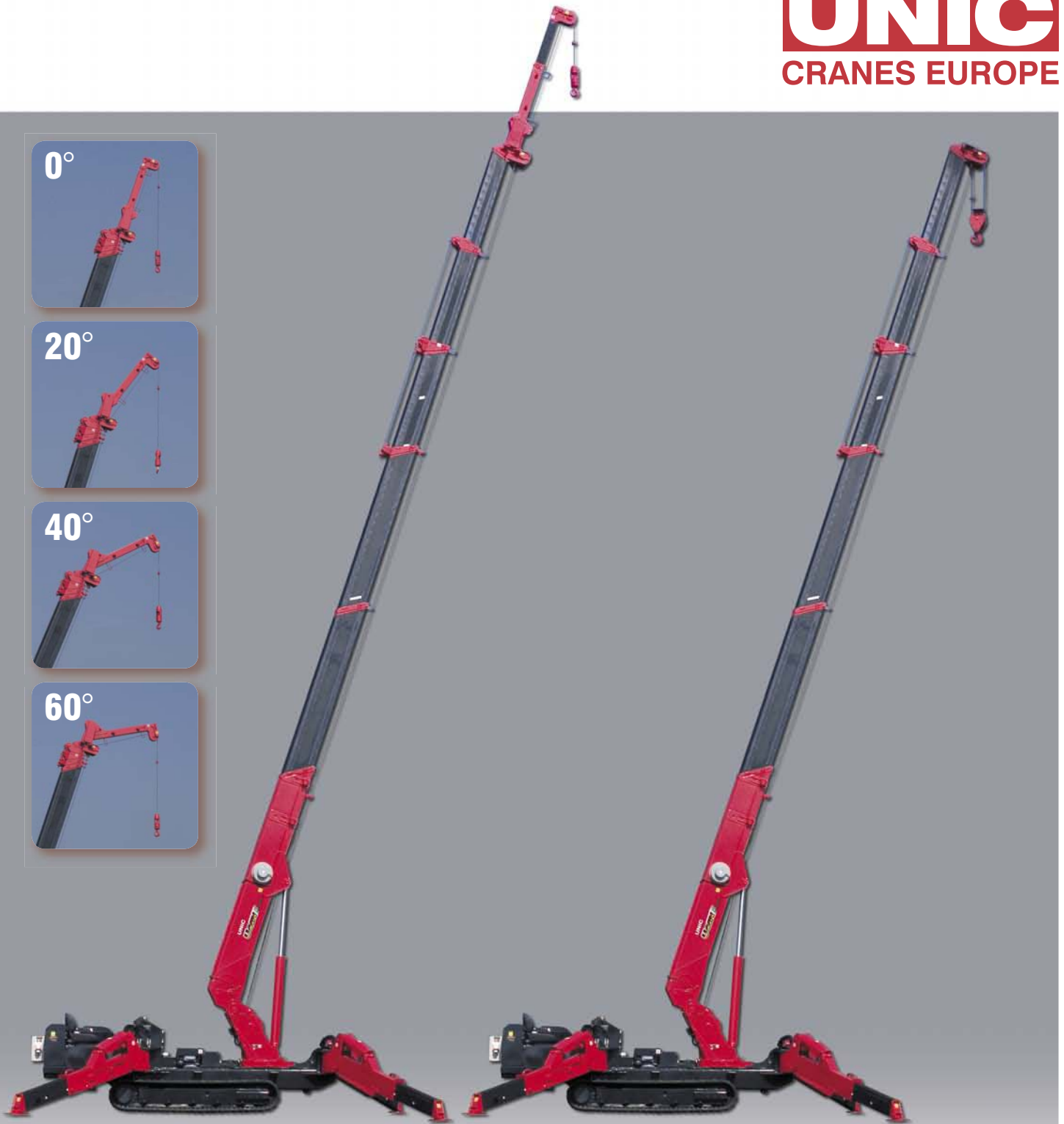
Lastmomentbegrenzer



Überlastwarnlampen + Notstop + Alarm



Sechseckiger Ausleger vermindert Durchbiegen



Der 706 bietet optional eine 3,1 m Auslegerverlängerung mit einem optionalen Kopfhaken: Hakenhöhe 22,7 m.

Der 706 in standard Ausführung: Hakenhöhe 19,5 m.



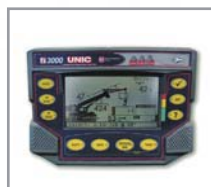
Arbeiten auf unebenem Boden



Optionaler Elektroantrieb



Arbeitsbegrenzungsbereich

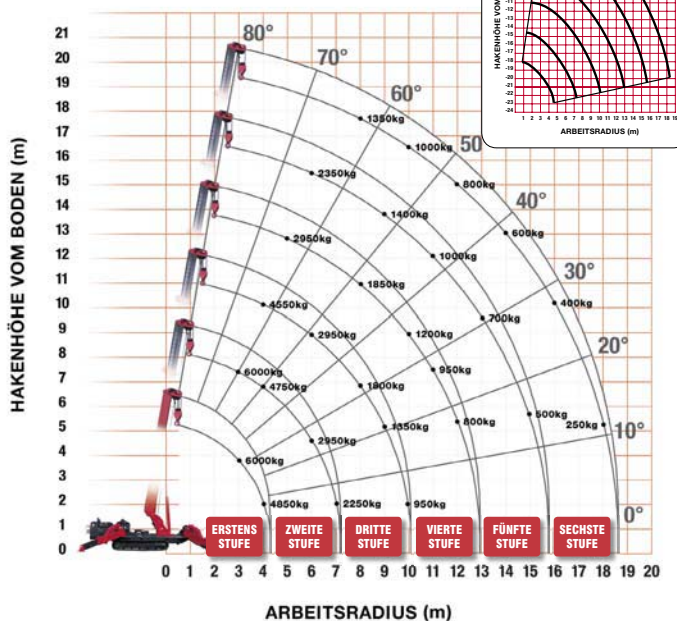


LMB mit der Kopfhaken

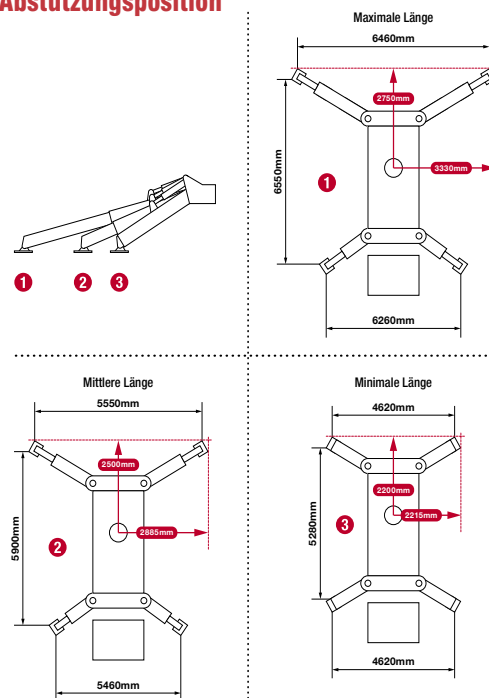


Optionaler Kopfhaken

Traglasten



Abstützungsposition



ERSTENS STUFE

ERSTENS STUFE AUSGEFAHREN 4,8M AUSLEGERLÄNGE

Arbeitsradius	m	bis 2,7	3,0	3,5	4,0	4,3
Abstützung Maximale Länge	kg	6000	6000	5450	4850	3950
Mittlere Länge	kg	6000	6000	5450	4850	3950
Minimale Länge	kg	6000	6000	5450	4550	3750

ZWEITE STUFE

ZWEITE STUFE AUSGEFAHREN 4,8 - 7,7M AUSLEGERLÄNGE

Arbeitsradius	m	bis 2,0	3,0	3,5	4,0	5,0	6,0	7,0	7,2
Abstützung Maximale Länge	kg	6000	6000	5350	4750	3750	2950	2250	2000
Mittlere Länge	kg	6000	6000	5350	4750	3750	2450	1700	1550
Minimale Länge	kg	6000	6000	5350	4650	2550	1650	1150	1050

DRITTE STUFE

DRITTE STUFE AUSGEFAHREN 7,7 - 10,6M AUSLEGERLÄNGE

Arbeitsradius	m	bis 2,7	4,0	5,0	6,0	7,0	8,0	9,0	10,0	10,1
Abstützung Maximale Länge	kg	4550	4550	3650	2950	2400	1800	1350	950	950
Mittlere Länge	kg	4550	4550	3650	2950	1750	1300	950	700	700
Minimale Länge	kg	4550	4550	2650	1700	1200	850	650	450	400

VIERTE STUFE

VIERTE STUFE AUSGEFAHREN 10,6 - 13,5M AUSLEGERLÄNGE

Arbeitsradius	m	bis 5,0	6,0	7,0	8,0	9,0	10,0	11,0	12,0	12,9
Abstützung Maximale Länge	kg	2950	2550	2150	1850	1500	1200	950	800	450
Mittlere Länge	kg	2950	2550	1850	1400	1100	850	650	550	400
Minimale Länge	kg	2750	1850	1300	1000	750	550	430	330	240

FÜNFTE STUFE

FÜNFTE STUFE AUSGEFAHREN 13,5 - 16,3M AUSLEGERLÄNGE

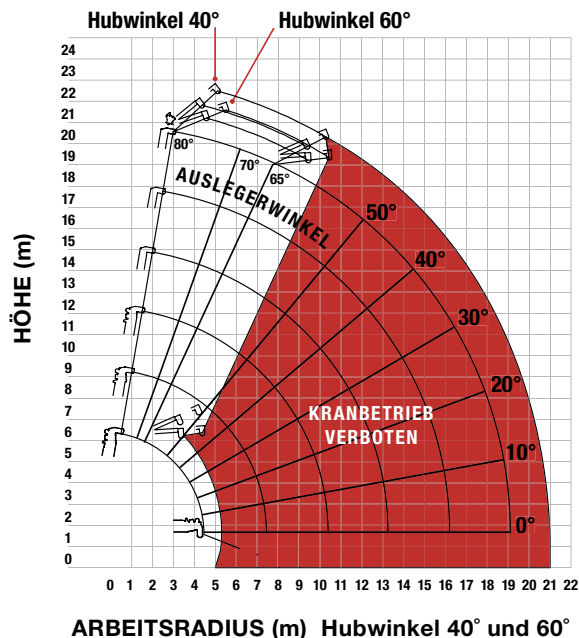
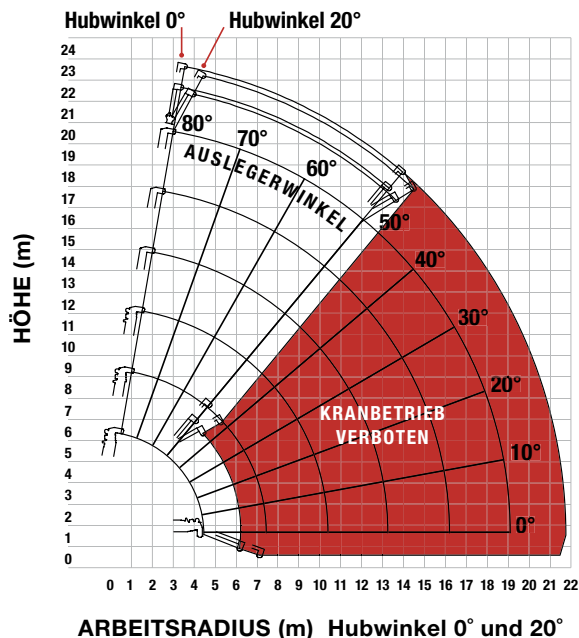
Arbeitsradius	m	bis 6,0	8,0	9,0	10,0	11,0	12,0	13,0	14,0	15,0	15,8
Abstützung Maximale Länge	kg	2350	1700	1400	1200	1000	850	700	600	500	400
Mittlere Länge	kg	2350	1500	1150	950	750	600	500	400	300	250
Minimale Länge	kg	1950	1050	800	650	500	400	300	230	170	130

SECHSTE STUFE

SECHSTE STUFE AUSGEFAHREN 16,3 - 19,2M AUSLEGERLÄNGE

Arbeitsradius	m	bis 8,0	10,0	12,0	14,0	16,0	18,0	18,6
Abstützung Maximale Länge	kg	1350	1000	800	600	400	250	200
Mittlere Länge	kg	1350	1000	650	450	300	200	150
Minimale Länge	kg	1100	700	450	280	170	90	60

Auslegerverlängerung



AUSLEGERWINKEL	TRAGLASTEN (kg) AUSLEGERVERLÄNGERUNG WINKEL			
	0°	20°	40°	60°
80°	800	800	600	600
75°	800	800	600	600
70°	700	700	500	500
65°	600	600	400	400
60°	500	500	VERBOTTEN	
55°	400	400		
50°	300	300		
40°				
30°				
20°				
10°				
0°				

Traglast	800 kg
Länge	eingefahren 2,11 m ausgefahren 3,11 m
Gewicht	205 kg
Hubwinkel	0°, 20°, 40°, 60°

AUSLADUNG	TRAGLASTEN (kg) KOPFHAKEN			
	ABSTÜTZUNG Maximale Länge	ABSTÜTZUNG Mittlere Länge	ABSTÜTZUNG Minimale Länge	
7.0	800	800	800	
8.0	800	800	610	
9.0	800	700	420	
10.0	800	550	250	
10.5	800	490	200	
11.0	650	430	160	
11.5	550	370	120	
12.0	470	310	100	
13.0	330	230	VERBOTTEN	
14.0	260	150		
15.0	210	100		
16.0	170			
17.0	130			
18.0	100			
20.8				

Traglast	800 kg
Länge	2,21 m
Gewicht	25 kg (Exkl. Befestigung und Auslegerverlängerung-Kopfstück)
Hubwinkel	0°, 20°, 40°, 60° 0° (Nicht erlaubte Auslegerwinkel: 40° - 80°) 20° (Nicht erlaubte Auslegerwinkel: 60° - 80°) 40°, 60° (Arbeiten mit allen Auslegerwinkeln erlaubt)

Vermietung durch:

GESSELER Kran-Montage GmbH & Co. KG
 Hafenstraße 44d
 38112 Braunschweig
 Telefon: 0531 / 31 39 40
 Telefax: 0531 / 31 39 450
 info@gessler-kranmontage.de
 www.gessler-kranmontage.de